

教育部 函

地址：100217 臺北市中正區中山南路5號
承辦人：如說明
電話：如說明

受文者：國立澎湖科技大學

發文日期：中華民國113年2月1日
發文字號：臺教技(四)字第1130012327號
速別：普通件
密等及解密條件或保密期限：
附件：臺北市政府教育局公文、學生餐費補助一覽表
(A09000000E_1130012327_senddoc1_Attach1.PDF、
A09000000E_1130012327_senddoc1_Attach2.odt)

主旨：有關臺北市政府教育局補助設籍該市之五專一至三年級低收入戶學生112學年度第2學期學生午餐餐費申請事宜一案，請查照。

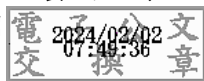
說明：

- 一、依據臺北市政府教育局113年1月29日北市教體字第11330353123號函辦理。
- 二、檢送該局公文及112學年度第2學期公私立五專學校學生午餐餐費補助一覽表各1份。
- 三、本案如有疑義，請逕洽該局承辦人鄧雅文，連絡電話：02-27208889轉6358。

正本：國立臺北科技大學、國立虎尾科技大學、國立澎湖科技大學、國立高雄餐旅大學、國立臺中科技大學、國立臺北商業大學、國立高雄科技大學、國立臺南護理專科學校、國立臺東專科學校、南臺學校財團法人南臺科技大學、嘉藥學校財團法人嘉南藥理大學、龍華科技大學、輔英科技大學、弘光科技大學、正修學校財團法人正修科技大學、台南家專學校財團法人台南應用科技大學、中華醫事科技大學、南開科技大學、美和學校財團法人美和科技大學、城市學校財團法人臺北城市科技大學、大華學校財團法人敏實科技大學、文藻學校財團法人文藻外語大學、華夏學校財團法人華夏科技大學、致理學校財團法人致理科技大學、慈濟學校財團法人慈濟科技大學、宏國學校財團法人宏國德霖科技大學、東方學校財團法人東方設計大學、台北海洋學校財團法人台北海洋科技大學、黎明技術學院、德育學校財團法人德育護理健康學院、馬偕學校財團法人馬偕醫護管理專科學校、仁德醫護管理專科學校、樹人醫護管理專科學校、慈惠醫護管理專科學校、

耕莘健康管理專科學校、育英醫護管理專科學校、敏惠醫護管理專科學校、崇仁
醫護管理專科學校、聖母醫護管理專科學校、新生醫護管理專科學校、醒吾學校
財團法人醒吾科技大學、聖約翰科技大學、大同技術學院、南亞科技學校財團法
人南亞技術學院、康寧學校財團法人康寧大學、國立臺北藝術大學、國立臺南藝
術大學、國立臺南藝術大學、台鋼學校財團法人台鋼科技大學

副本：本部高等教育司



裝

訂

線

