

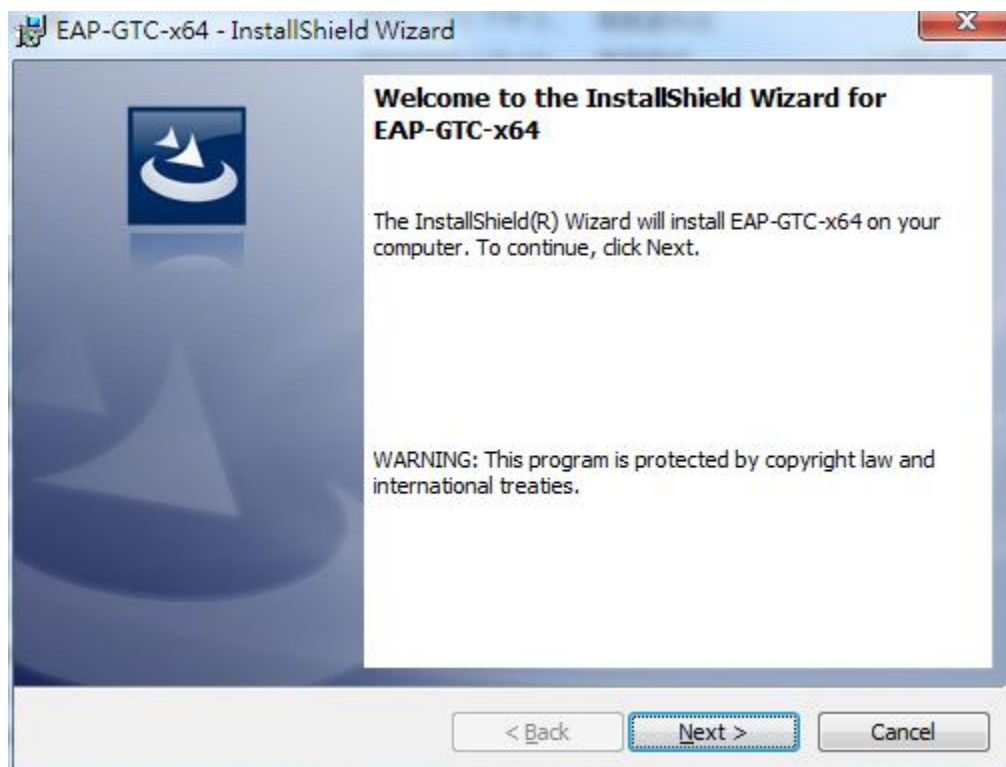
Windows Vista and Windows 7 手動設定連線執行步驟

- 1.若您使用 32 位元 vista/win7, 請下載安裝 32bit 版 EAP-GTC 模組 >>[download](#)<<
- 2.若您使用 64 位元 vista/win7, 請下載安裝 64bit 版 EAP-GTC 模組 >>[download](#)<<
- 3.設定 SSID 連線設定步驟
- 4.開始連線
- 5.如果第一次連 NPU 可能會失敗，請再重新連一次，及要注意學校是否可自動取得 IP

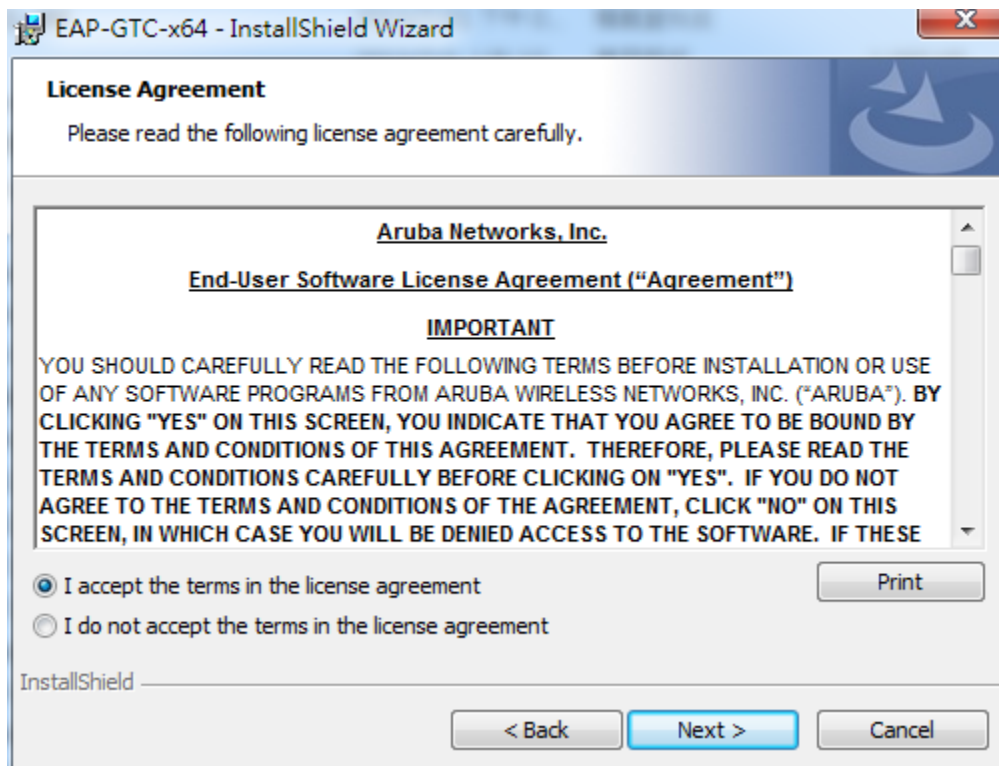
step 1 執行 EAP-GTC 模組 安裝程式:



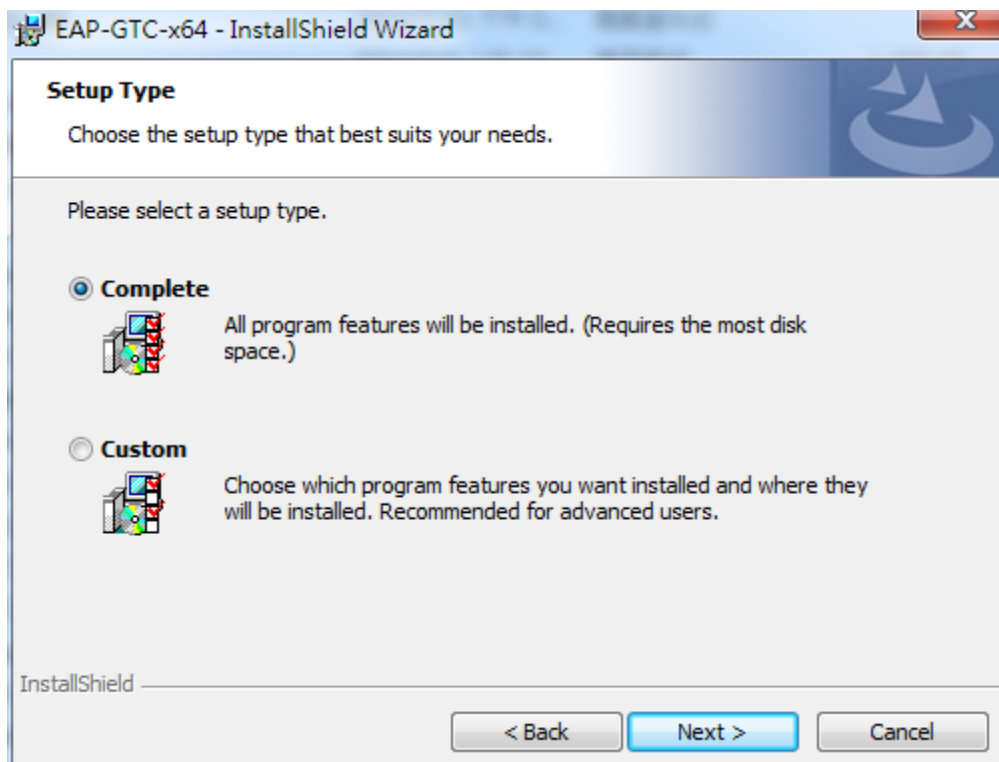
step 2



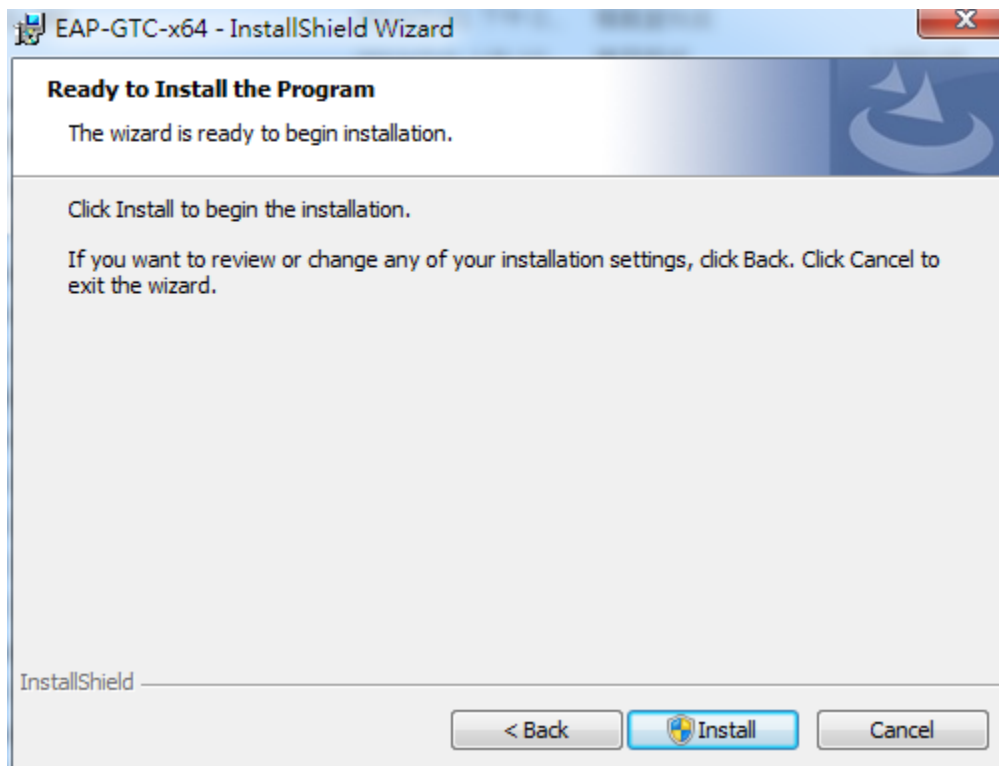
step 3



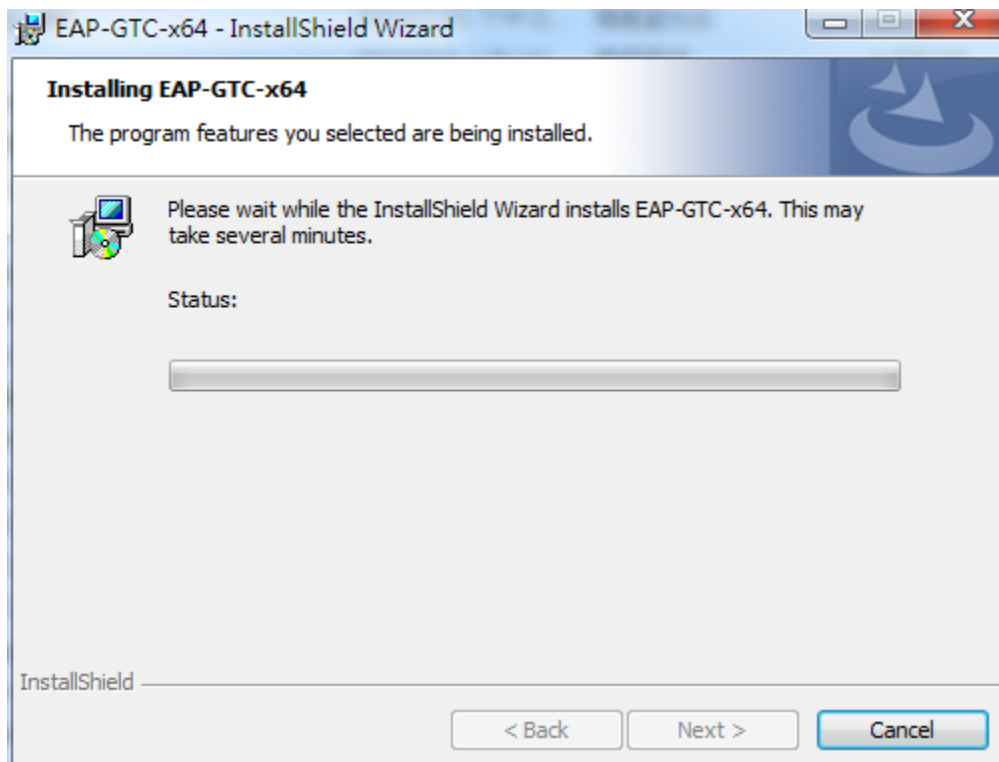
step 4



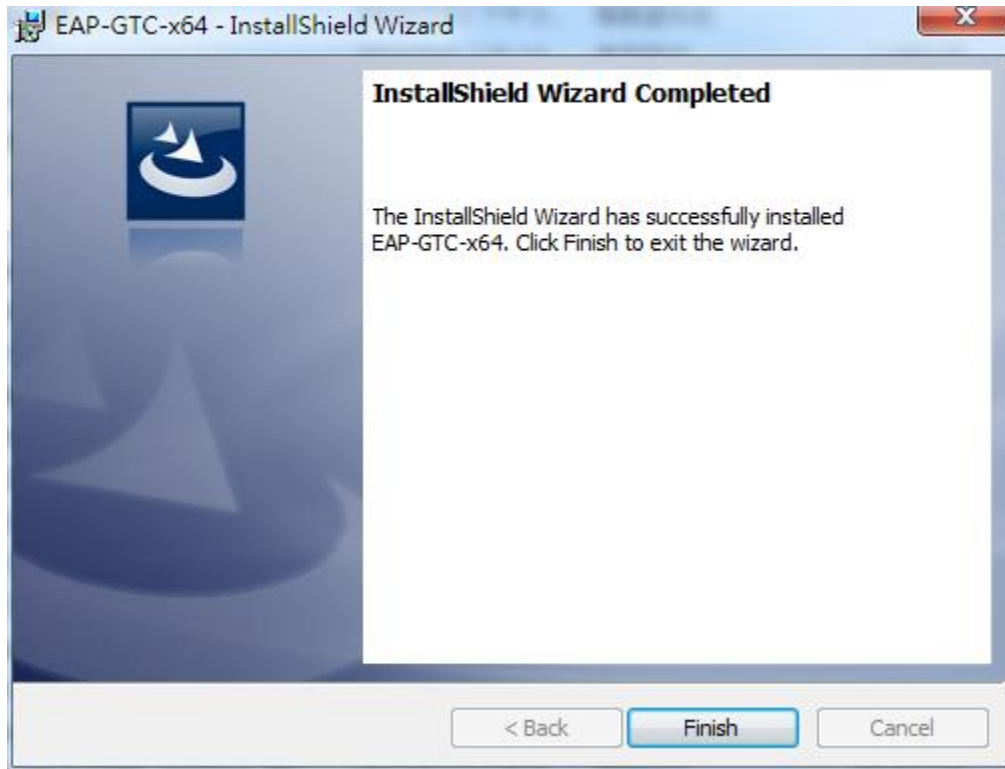
step 5



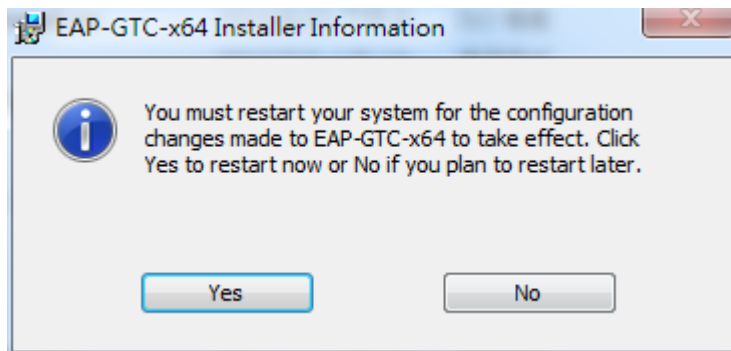
step 6



step 7



step 8 請重新開機，開完機後執行快速設定檔案



step 9 點選螢幕右下角無線網路符號



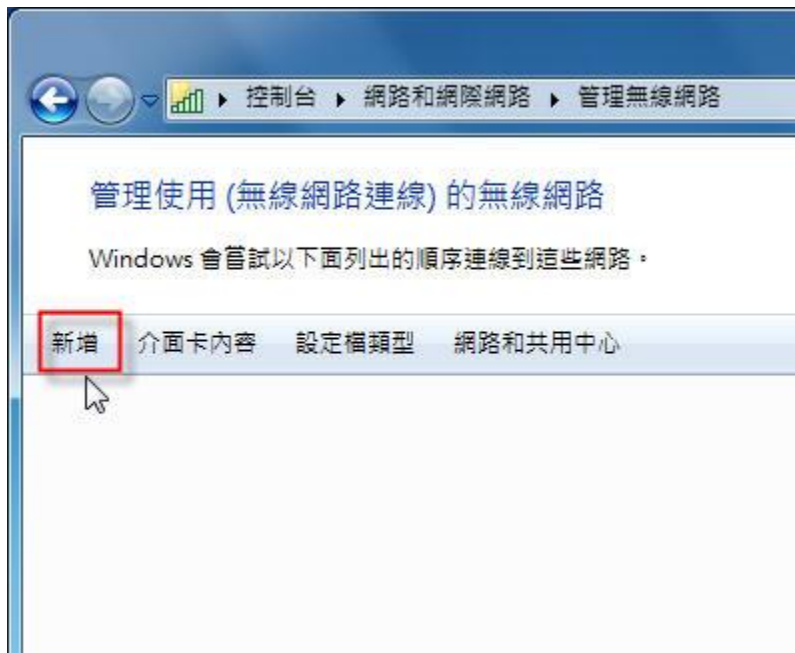
step 10 檢查是否有訊號，另外點選下方的「網路和共用中心」



step 11 點選「管理無線網路」



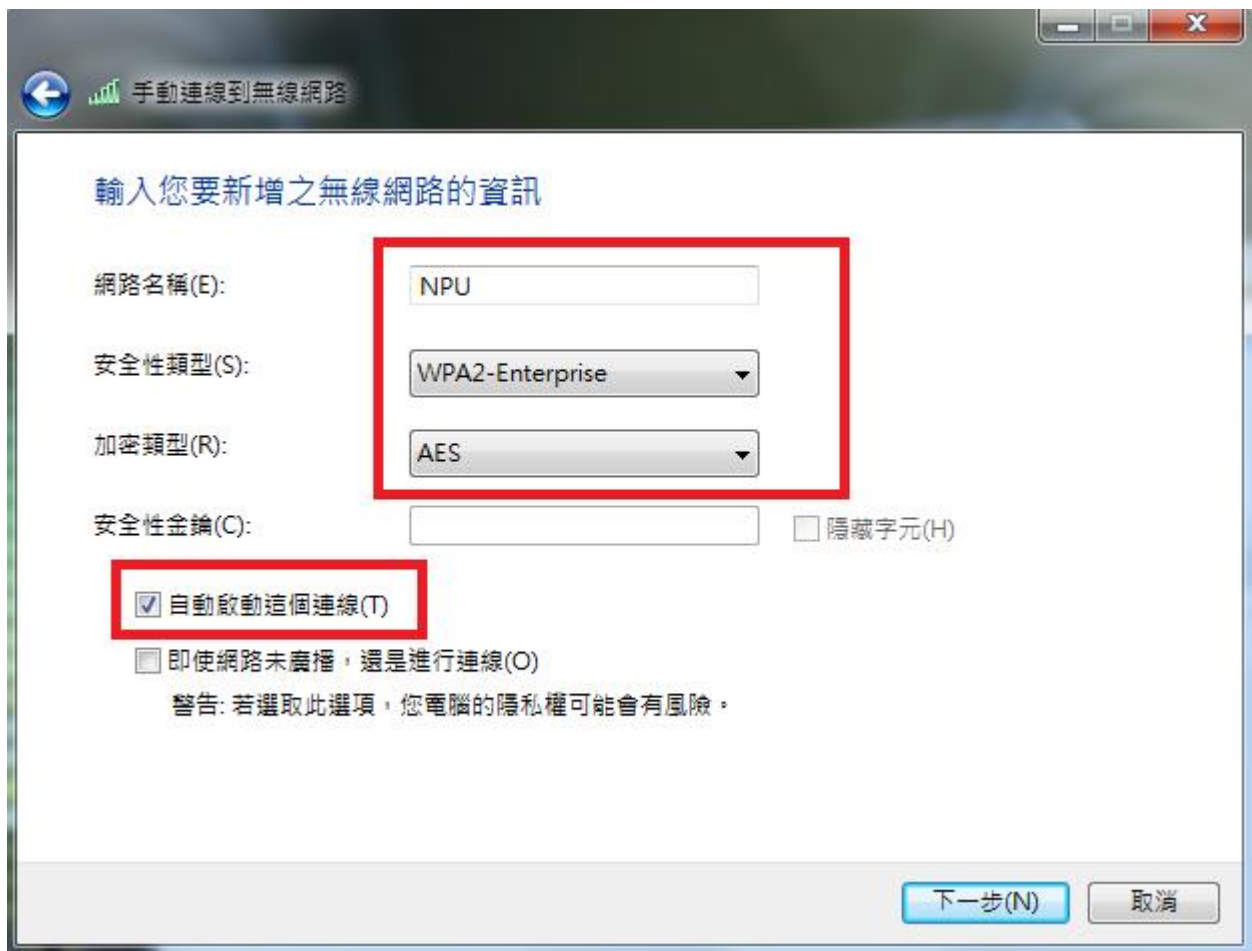
step 12 「新增」



step 13 點選「手動建立網路設定檔」



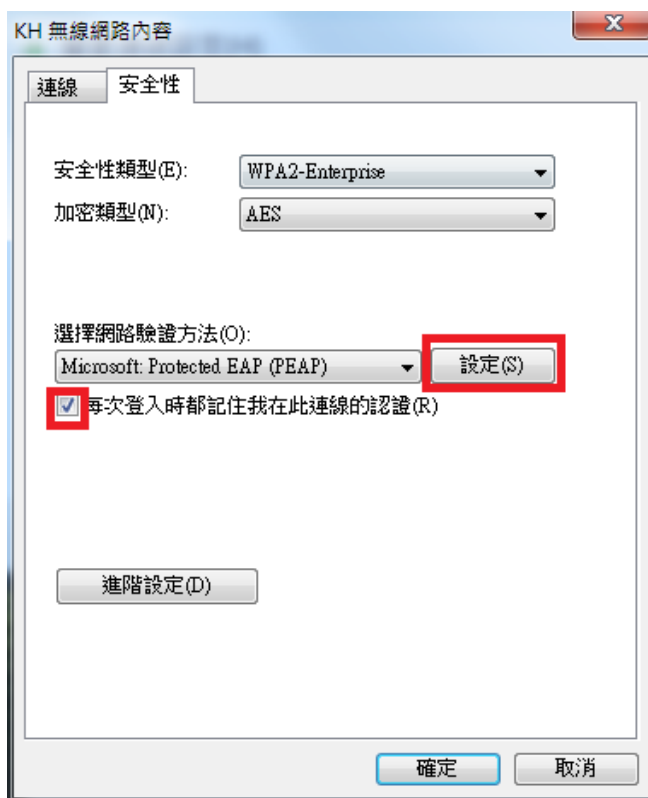
step 14 設定內容如下圖所示，建立網路名稱 NPU，步驟都是一樣的。



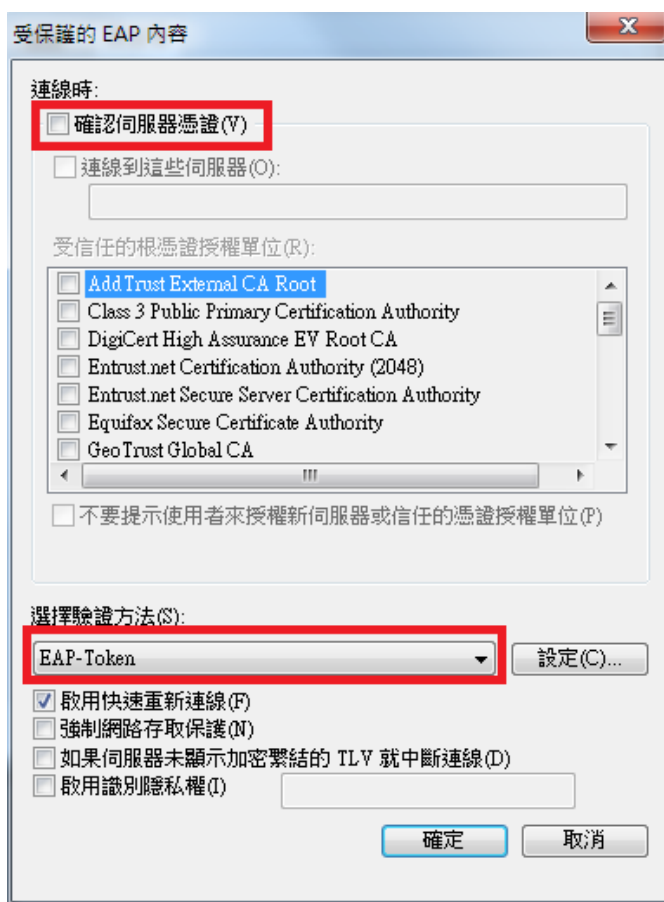
step 15 出現已成功新增 NPU，請再繼續點選「變更連線設定」



step 16 點選「安全性」，設定內容如下圖所示，接著點選「設定」



step 17 取消「確認伺服器憑證」的勾選，再點選"選擇驗證方法"內「EAP-Token」



step 18 最後再點選 NPU 連線，在跳出的視窗輸入資訊入口網帳號密碼，即可見到「已經連線」的成功畫面

