

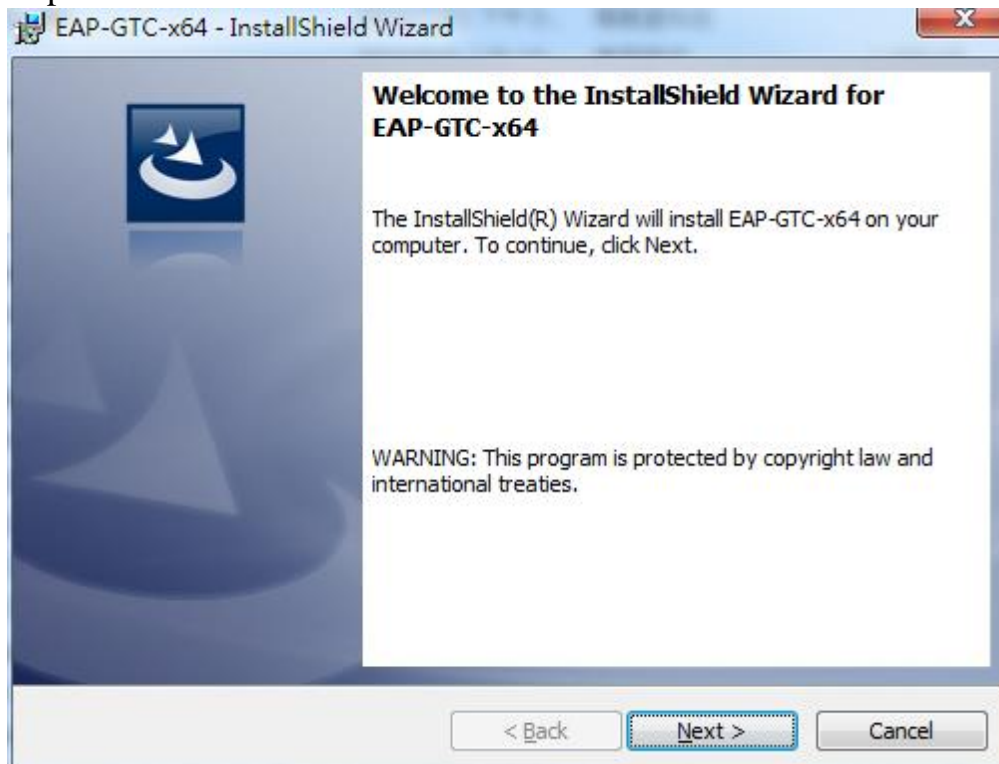
Windows Vista and Windows 7 快速設定連線執行步驟

- 1.若您使用 32 位元 vista/win7, 請下載安裝 32bit 版 EAP-GTC 模組 >>[download](#)<<
- 2.若您使用 64 位元 vista/win7, 請下載安裝 64bit 版 EAP-GTC 模組 >>[download](#)<<
- 3.下載快速設定檔案 for vista and win7 >>[download](#)<<
- 4.開始連線
- 5.如果第一次連 NPU 可能會失敗，請再重新連一次，及要注意學校是否可自動取得 IP

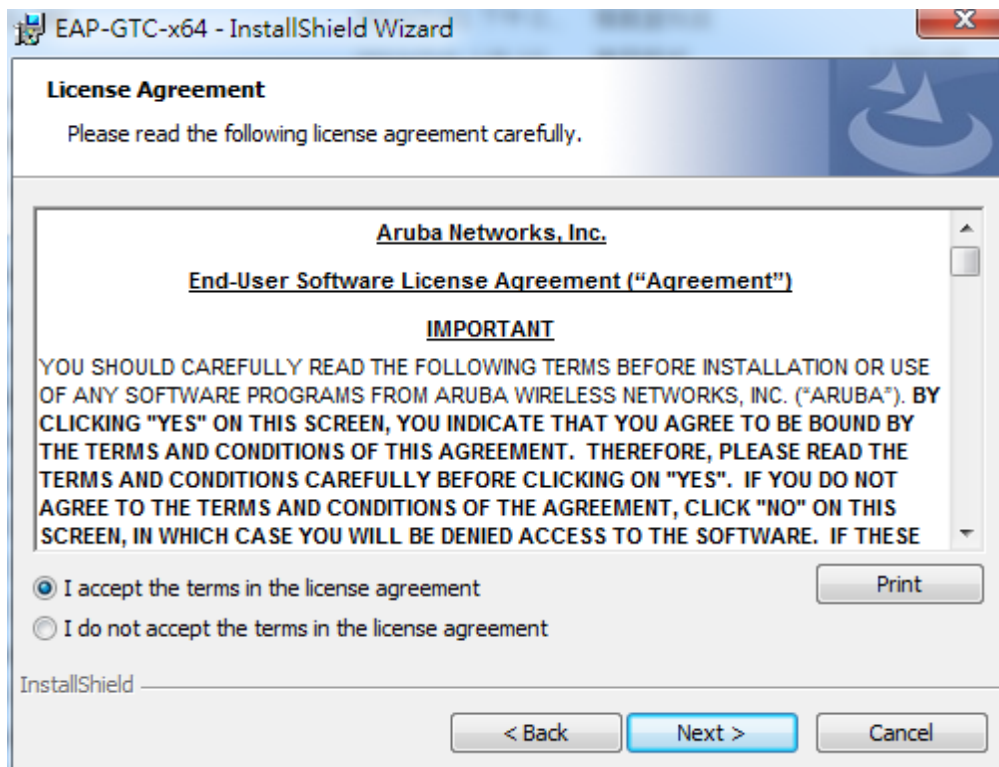
step 1 執行 EAP-GTC 模組 安裝程式:



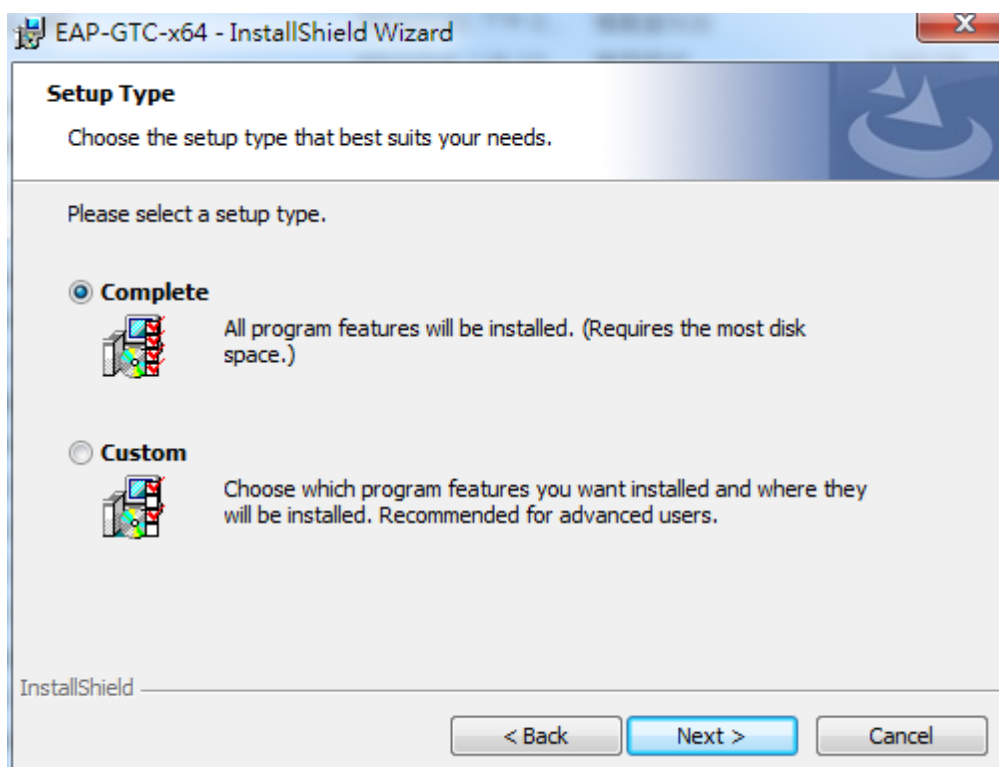
step 2



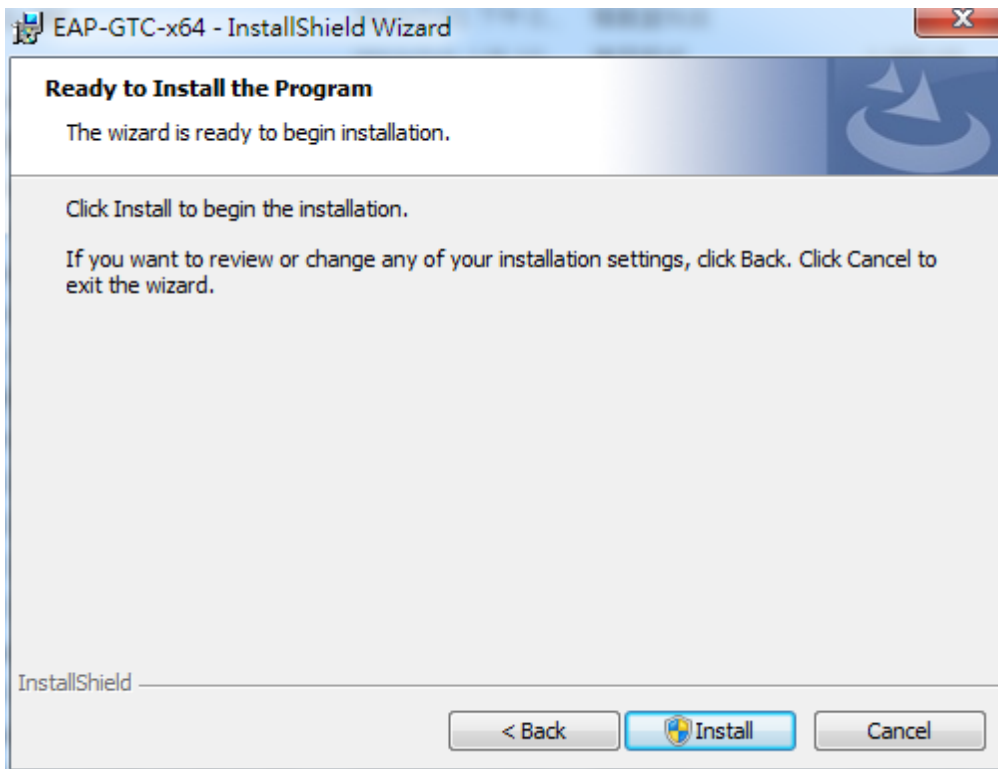
step 3



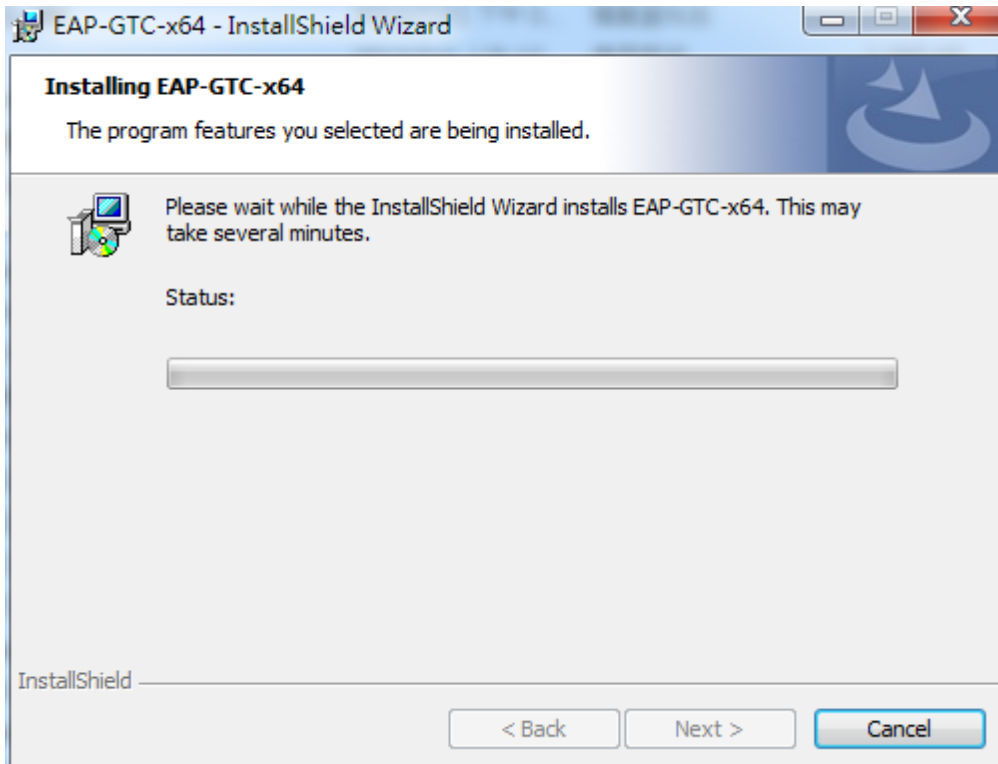
step 4



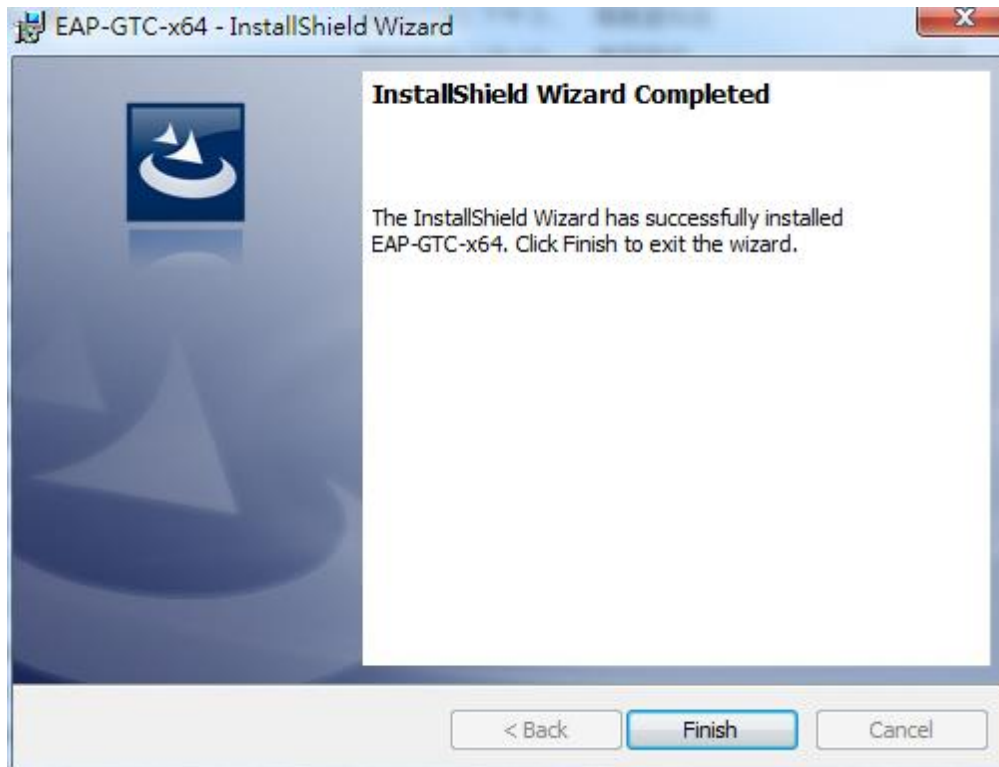
step 5



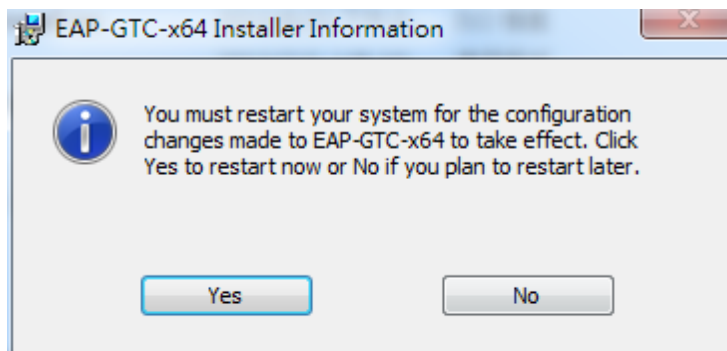
step 6



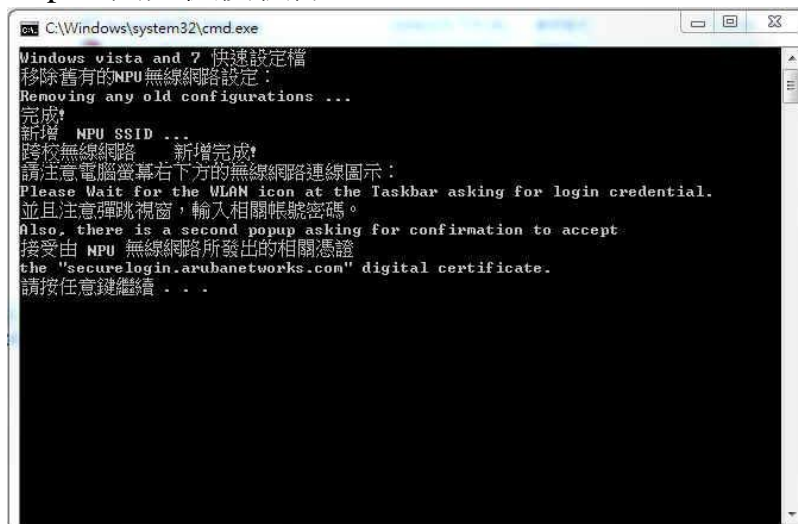
step 7



step 8 請重新開機，開完機後執行快速設定檔案



step 9 開完機後執行 vista-win7_for_all_school.exe ，SSID 快速設定檔



step 10 開始連線，選取 NPU



step 11 出現認證畫面，請輸入你在 [資訊入口網](#) 的帳號與密碼，最後的 logon domain 暫不用輸入。

