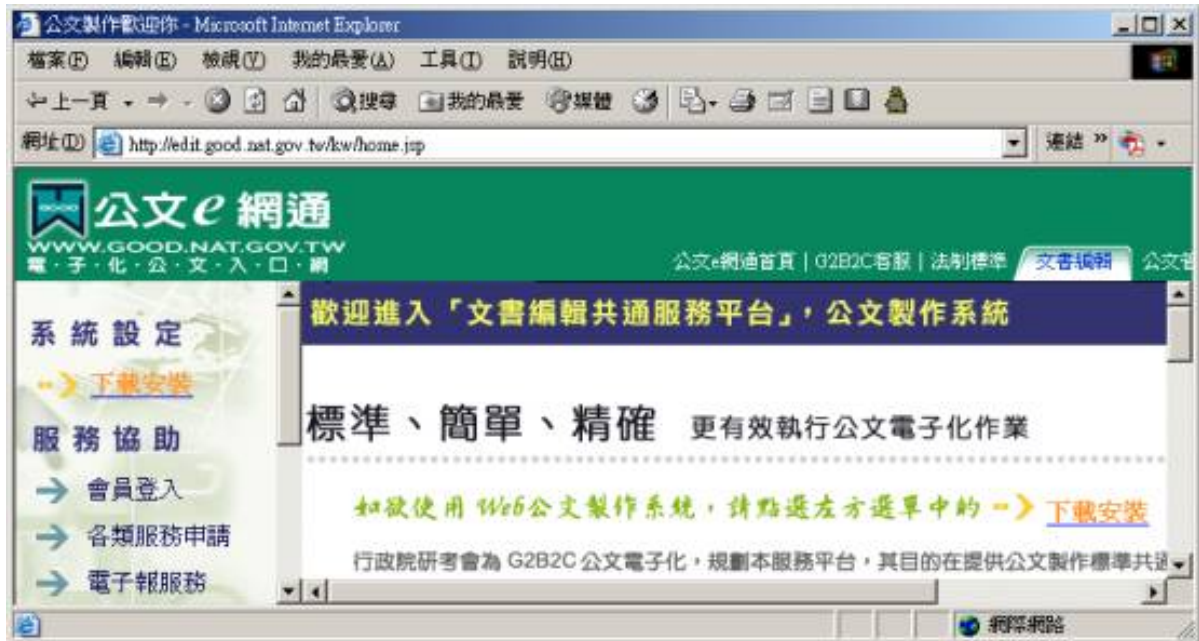


筆硯軟體下載說明

連結網址：<http://edit.good.nat.gov.tw>



點選會員登入



輸入帳號密碼=>登入



點選下載「離線版公文製作」安裝程式



儲存至電腦桌面

筆硯安裝說明

點選安裝程式



出現以下視窗點選**執行**，當您點選執行後將自動安裝



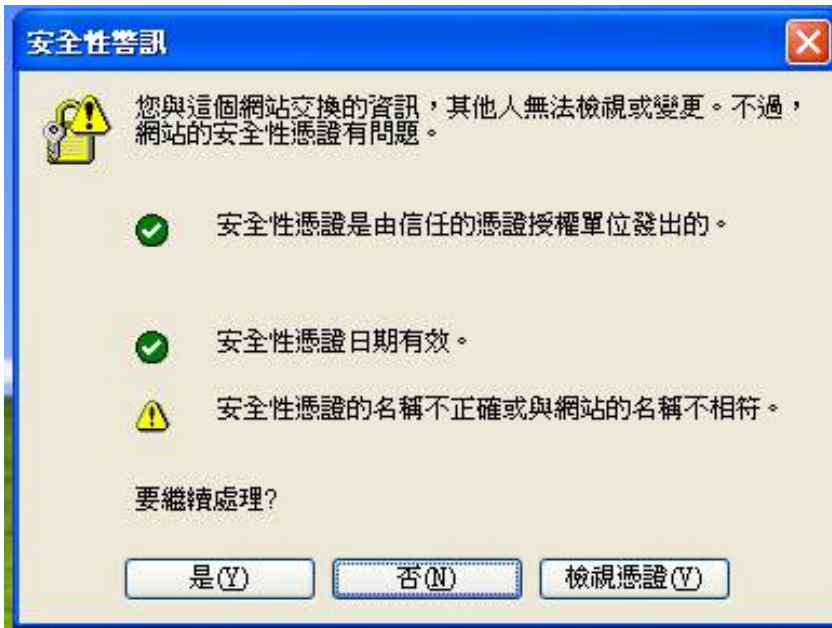
當您安裝完成後將自動開啟網頁，進行個人資料下載動作，在網址列下方出現安全性提示您只要將滑鼠移至此處，按下右鍵點選**允許被封鎖的**



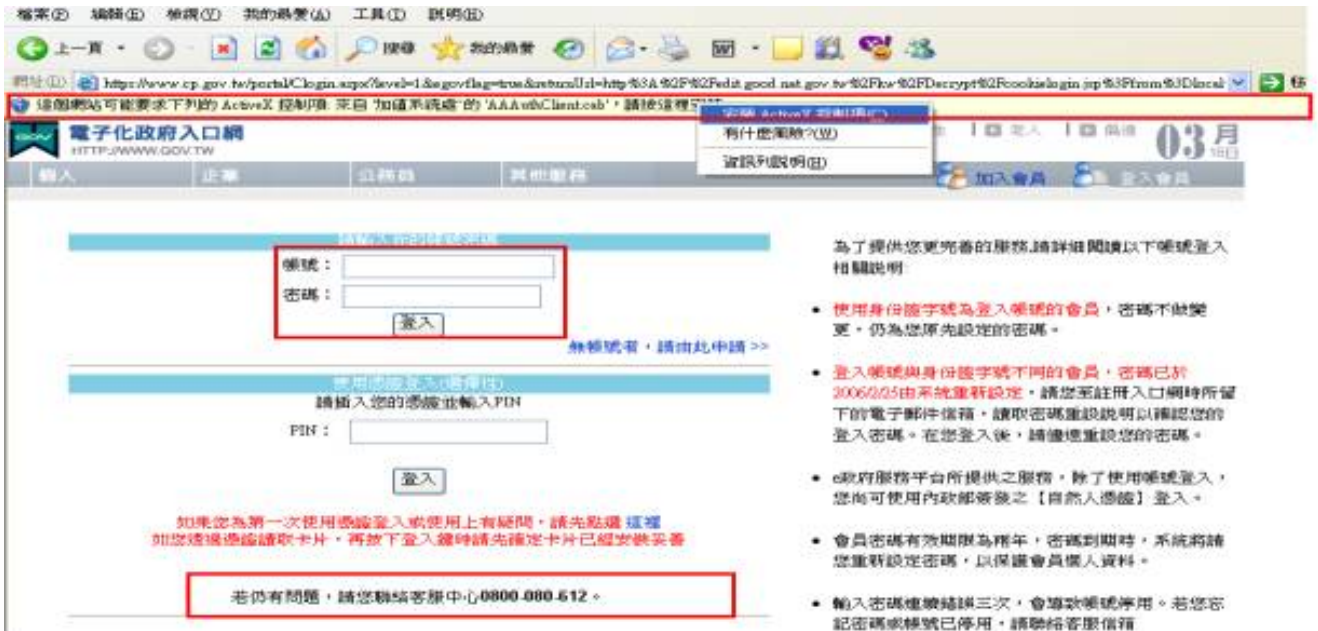
點選後出現警告視窗按下是，將自動轉址到 e 政府網頁



轉址後先出現認證畫面，點選是即可進入 e 政府網頁



進入 e 政府網頁址列下方出現安裝 **Active X** 控制項，將滑鼠移至標題下方，按下滑鼠右鍵安裝 **Active X** 控制項



點選後出現下列畫面，同樣的按下 **安裝** 安裝完成後即可輸入您所申請的帳號與密碼，若您忘記帳號或密碼請撥打客服專線 **0800-080-612**



* 注意事項一定要本人，同時會確認您的基本資料

檔案(F) 編輯(E) 檢視(V) 我的最愛(A) 工具(T) 說明(H)

地址(1) http://www.ep.gov.tw/portal/SignIn.aspx?level=1&e.gov.flag=true&returnUrl=http%3A%2F%2Fedit.good.nat.gov.tw%2Fhw%2FDencrypt%2Fcookie/login.jsp%3Ffrom%3Dlocal

這個網站可能要求下列的 ActiveX 控制項 來自「加值系統處」的「AAAAuthClientcab」，請按這裡...

電子化政府入口網
HTTP://WWW.GOV.TW

個人 企業 公務員 其他服務

3月 18日

加入會員 登入會員

請輸入你的帳號密碼

帳號：

密碼：

登入

無帳號者，請由此申請 >>

使用憑證登入(選登性)

請插入您的憑證並輸入PIN

PIN：

登入

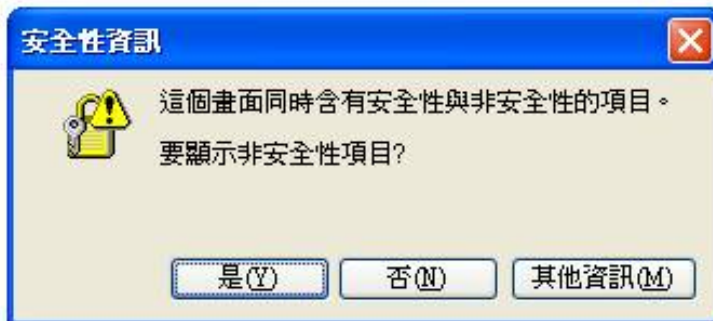
如果您為第一次使用憑證登入或使用上有疑問，請先點選 [這裡](#)
如您透過憑證讀取卡片，再按下登入鍵時請先確定卡片已經安裝妥當

若仍有問題，請您聯絡客服中心0800-080-612。

為了提供更完善的服務請詳細閱讀以下帳號登入相關說明：

- 使用身份證字號為登入帳號的會員，密碼不做變更，仍為您原先設定的密碼。
- 登入帳號與身份證字號不同的會員，密碼已於2006/2/25由系統重新設定，請您至註冊入口網時所留下的電子郵件信箱，讀取密碼重設說明以確認您的登入密碼。在您登入後，請儘速重設您的密碼。
- e政府服務平台所提供之服務，除了使用帳號登入，您尚可使用內政部簽發之【自然人憑證】登入。
- 會員密碼有效期限為兩年，密碼到期時，系統將請您重新設定密碼，以保護會員個人資料。
- 輸入密碼連續錯誤三次，會導致帳號停用。若您忘記密碼或帳號已停用，請聯絡客服信箱

登入後出現下列安全憑證，點選 **是**

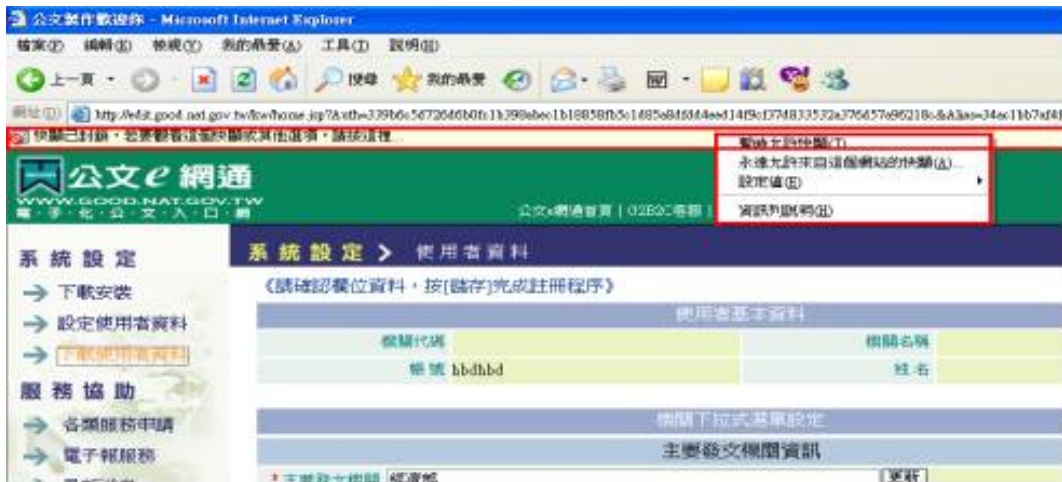


點選後出現登入成功訊息，同樣的按下 **確定**

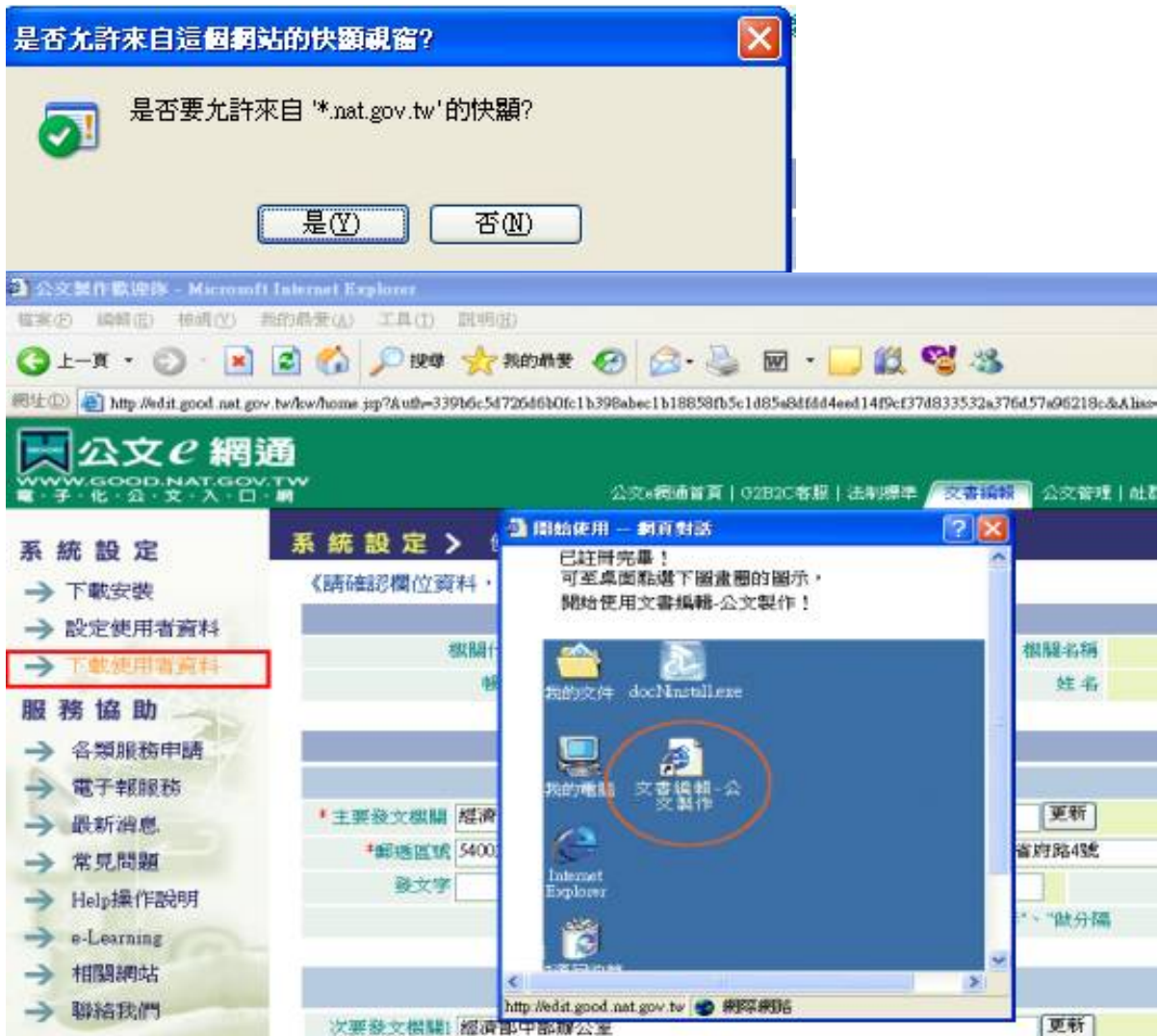


登入後點選左側 **下載使用者資料** 網址列下方出現
快顯封鎖，將滑鼠移至標題上按下滑鼠右鍵點選

永遠來自此網站快選



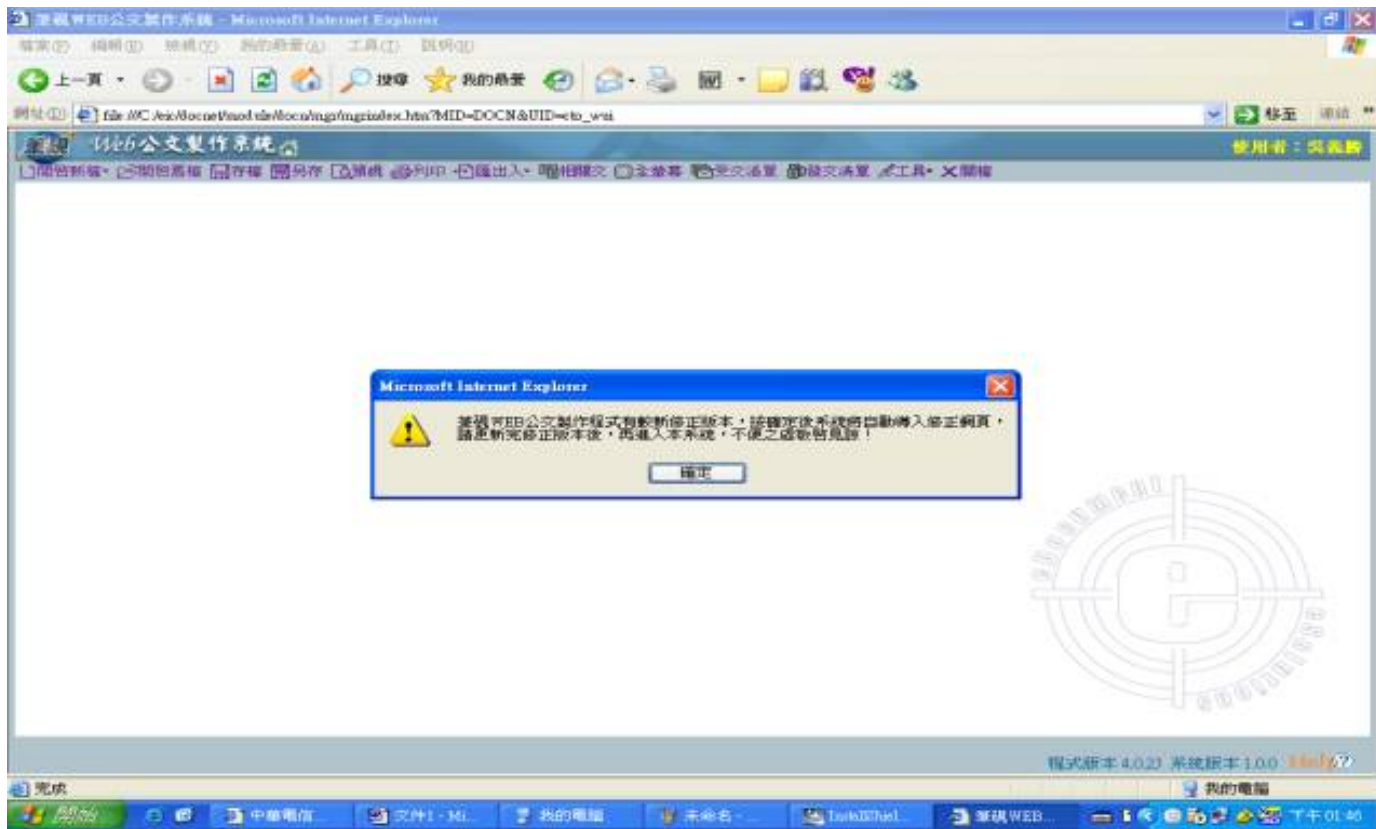
點選後出現警告視窗 選擇 **是** 登入後點選左側 **下載使用者資料** 下載完成後此畫面將網頁關閉重新開啟筆硯。



第一次進入筆硯系統會自行偵測更新

出現下列畫面點選 **確定** 將進行更新。

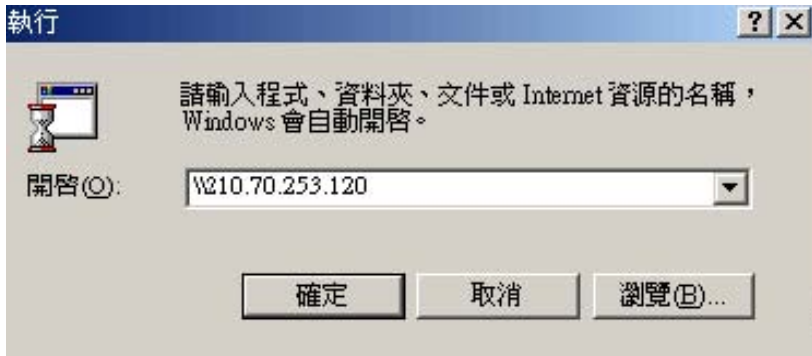
*** 注意事項更新時間依個人電腦及網路速度有所差異更新時請勿關閉容易造成更新失敗導致筆硯無法開啟。**



公文上傳路徑設定說明



點選開始執行



輸
入\\210.70.253.1
20 按**確定**



輸入帳號及密碼--可詢問文書組



選擇公文傳送路徑按滑鼠右鍵---點選連線網路磁碟機選擇 Z:按完成

